

Gemeindetelegramm PUCHENAU

Newsletter der Gemeinde Puchenau - GT September 2019



Liebe Puchenerinnen, liebe Puchener!




Der Schulbeginn ist für Kinder und Eltern immer wieder ein aufregendes Ereignis, ganz besonders bei allen Schulanfängerinnen und Schulanfängern. Am Schulweg ist Sicherheit das oberste Gebot.

In diesem Zusammenhang appelliere ich an die Eltern, die Schülerinnen und Schüler gut auf den Weg in die Schule vorzubereiten und sie in den ersten Tagen zu begleiten. Wenn Eltern die Kinder mit dem Auto zur Schule bringen oder von der Schule abholen, nutzen Sie bitte die Elternhaltstellen zum Ein- und Aussteigen. Bei der Zufahrt zu Kindergarten und Schule gilt ein Fahrverbot. Die Polizei wird dieses auch kontrollieren. Wenn alle gemeinsam Tempo herausnehmen und

wir uns ausreichend Zeit nehmen, leisten wir einen entscheidenden Beitrag für die Sicherheit unserer Kinder!

Viele engagierte Vereine und Privatpersonen bemühten sich wieder mit ehrenamtlichen Mitarbeiterinnen und Mitarbeitern für die Aktion „Ferienspaß“ in Puchenau, ein attraktives, vielseitiges Programm für Kinder zu gestalten. Leider ist das Interesse am Ferienprogramm stark rückläufig. Es war heuer zu beobachten, dass viele Veranstaltungen des Ferienspaßprogrammes, aber auch die Erlebnissportwoche „Xund ins Leben“ wegen der zu geringen Anzahl an Anmeldungen abgesagt werden mussten. Der Ausschuss für Soziales, Familien, Generationen und Integration wird sich mit dieser Gegebenheit auseinandersetzen und über die Zukunft dieses Angebotes für Kinder und Familien beraten. Gerne nehmen wir auch Anregungen und Ideen für die nächsten Jahre auf.

Am 29. September 2019 findet die 27. Nationalratswahl in Österreich statt. Sie sind aufgerufen, Ihr demokratisches Recht in Anspruch zu nehmen und Ihre Stimme für die zukünftige Zusammensetzung des Nationalrates abzugeben. In den nächsten Tagen erhalten Sie per Post die „Amtliche Wahlinformation“ für die Nationalratswahl 2019. Nehmen Sie den personalisierten Abschnitt und einen Lichtbildausweis in Ihr Wahllokal mit, oder beantragen Sie damit Ihre Wahlkarte für eine Briefwahl. Lesen Sie mehr dazu in der Innenseite dieser Ausgabe. Sollten Sie vorab Fragen zur Wahl oder zur Ausstellung einer Wahlkarte haben, dann wenden Sie sich gerne an die Mitarbeiterinnen im Bürgerservice.

Ihr Bürgermeister

Gerald Schimböck, MAS

Aus dem Standesamt



Wir begrüßen von den Eltern

Stefan und Madeleine Matuschek eine Frieda
Mario und Kristina Sponsky einen Bastian
Matthias Bachtrog und Elena Undeßer eine Paula



Wir gratulieren

Reinhard Wegl und Sabine Wöginger
Aleksandar Malesevic und Claudia Weissgerber
Ing. Robert Mühlberger und Gertrude Pirker
Robert Knaipp und Ulrike Thaller MSc
Daniel Lugmair und Claudia Wögerer
Martin Schinagl und Gudrun Gruber
Andreas Fischer und Alexandra Rappl
Georg Schabmayr, BSc und Yvonne Habichler
Andreas Weinzierl und Mag. Stefanie Steininger
Dieter Lehner und Brigitte Geisinger
Markus Schatz und Laura Seebacher
Norbert Schumann und Jennifer Rottinger
Simon Mattern und Ing. Angelina Schwarz
Mag.phil. Michael Kranewitter und Marie Danninger
Samuel Motal und Lakmi Pitigala MSc
Mario Schwarzbauer und Sibylle Weisz
Ing. Daniel Berger und Michaela Mayrhofer
Jürgen Hilger und Anna Karolina Säll
Axel Stangl und Gabriele Stangl
Slave Conev und Stephanie Hagenauer
Ing. Manuel Gillinger und DI Kerstin Spindlberger



Wir trauern um

Mag. Petra Brandner, 55 Jahre
Siegfried Hofer, 71 Jahre
Karl Stadler, 79 Jahre
Rupert Peer, 80 Jahre
Ing. Franz Kmenta, 85 Jahre
Gertrude Scheuringer, 93 Jahre
Gerald Ratzenböck, 72 Jahre
Rainer Guth, 77 Jahre
Gertrud Ramharter, 91 Jahre
Konrad Lehner, 79 Jahre
Hildegard Grubmüller, 88 Jahre

Foto 1: ©www.helenesouza.com_pixello.de; Foto 2: ©Luppo_pixello.de; Foto 3: ©SarahC_pixello.de

Kostenlos: Bio Faire Tasche

Regionale Produkte zu kaufen, Energie zu sparen und plastikfrei zu leben sind Schlagworte, die uns täglich begleiten. Ziel des Projekts „green Lifestyle – bewusster Leben“ ist, den nachhaltigen Konsum in der Region zu verankern.

Dafür wurden Bio Faire Einkaufstaschen produziert, welche bei privaten Nahversorgern, Bauernmärkten etc. kostenlos zur Verfügung gestellt werden. Zusätzlich werden in den Volksschulen der Region kostenlose Workshops zu den Themen „Klimadetektive und Lebensmittelspione“ angeboten.



Beratungsservice

Die Servicepartner der
Gemeinde Puchenuau
bieten kostenlose
Beratungsleistungen an:

Anwaltsprechstelle - 3. September

17.15 - 19.00 Uhr, Gemeindeamt
Dr. Günther Klepp, Rechtsanwalt
Anmeldung: (0732) 22 10 55

Bausprechtag - 26. September

8.00 - 9.00 Uhr, Gemeindeamt
Ing. Wolfgang Preschl, Bausachverständiger
Info: (0732) 22 10 55-252.

Pflegerische Angehörige - 12. September

20 Uhr, Seniorentreff
Gerda Wimplinger, Tel. 0676/87766985
Keine Anmeldung erforderlich

Sozialberatung - jeden Mittwoch

8.00 - 10.00 Uhr, Gemeindeamt
Petra Hofer, SHV Urfahr- Umgebung
Info: 0664-88 51 43 66

Pinnwand

Mietwohnungen

Puchenuau/Gartenstadt Ost: Wohnung mit 100 m² + 20 m² Terrasse inkl. Geräteraum, 1. Stock, Einbauküche, 2 Schlafzimmer, Wohn- Esszimmer, Bad mit Badewanne, WC getrennt, Abstellraum, Kellerabteil, 1 Parkplatz. Miete p.M. 900,- inkl. BK, HZ und Mwst. Tel.: 0664/2137676 oder 0650/4878055

Großzügige 3-Zimmerwohnung, EG + 1. Stock, 2 Bäder, 2 WC + Nebenräume ab sofort zu vermieten. Nettomiete 470,- + BK 170,-. Wohnung ist WG-geeignet. Tel.: 0688/8212774 oder 0732/66295

Arbeitswelt

Suche Reinigungsdame für unser Haus (130 m² + 60 m² Keller). Wöchentlich bis 2-wöchentlich je nach Vereinbarung. Auto unbedingt erforderlich. Tel.: 0676/83667443

Anzeigen: Tel. (0732) 22 10 55-233,
alexandra.oberleitner@puchenuau.at



Am Sonntag, den 29. September 2019, findet die vorgezogene Neuwahl der Abgeordneten zum Nationalrat statt. Unsere „Amtliche Wahlinformation“ erleichtert das gesamte Prozedere der Abwicklung - für Sie und für die Gemeinde.



Wir möchten seitens der Gemeinde unsere Bürger/innen bei der bevorstehenden Nationalratswahl optimal unterstützen. Deshalb werden wir Ihnen Anfang September eine „Amtliche Wahlinformation-Nationalratswahl 2019“ zustellen.

Achten Sie daher bei all der Papierflut, die anlässlich der Wahl verschickt wird, besonders auf unsere Mitteilung (siehe Abbildung). Diese ist nämlich mit Ihrem Namen personalisiert und beinhaltet einen Zahlencode für die Beantragung einer Wahlkarte im Internet, einen schriftlichen Wahlkartenantrag mit Rücksendekuvert sowie einen Strich-Code für die schnellere Abwicklung bei der Wahl selbst (für das Wählerverzeichnis). Doch was ist mit all dem zu tun?

Bücherei-News



In dem arglosen Blick eines Mädchens wird die Kindheit an einem Ort lebendig, an dem Heil und Unheil Tisch an Tisch zur Sommerfrische saßen. Als es die Klosterschule verließ, endete auch die Kindheit. Aber Fotos und Erzählungen locken die Zeitstimmung und eine besondere Familiengeschichte hervor.

Als Krankenpfleger im Hospiz ist Gottlieb täglich mit dem Tod konfrontiert, er lebte bis vor Kurzem mit seiner Mutter zusammen. Von Einsamkeit getrieben ruft Gottlieb eines Nachts bei einer Sexhotline an. Zum ersten Mal hörte er Maries Stimme - mit einem Schlag verändert sich sein ganzes Leben.



Leben wir mit dem Kapitalismus in der besten aller Welten? Dass Jean Ziegler dieser Ansicht entschieden widerspricht, wissen seine Leser. Jetzt erklärt er seiner Enkeltochter Zohra und ihrer Generation, welchen unmenschlichen Preis wir für dieses System zahlen.



Wilheringerstr. 2, 4048 Puchenuau
Tel. 0732/ 22 10 55 - 412
bibliothek@puchenuau.at
www.puchenuau.bvoe.at



BIBLIÖTHEK
Erlesen und erleben in Puchenuau

Mo, Di 15-19 h
Fr 16-20 h



Wahllokale und Wahlzeiten

Die Puchenuauer Gemeindevahlbehörde hat die Sprengelwahllokale und Wahlzeiten wie folgt festgesetzt:

Wahlsprenzel 1:	NMS Klasse 1 Wahlzeit 7.00 bis 15.00 Uhr
Wahlsprenzel 2:	NMS Klasse 2 Wahlzeit 7.00 bis 15.00 Uhr
Wahlsprenzel 3:	Freisederweg 2, Pöstlingberg Wahlzeit 7.30 bis 15.00 Uhr
Wahlsprenzel 4:	NMS Klasse 3 Wahlzeit 7.00 bis 15.00 Uhr

ALLE WAHLLOKALE SCHLIESSEN UM 15.00 UHR

Barrierefreier Zugang ist bei allen Wahllokalen möglich.

Die Puchenuauer Ergebnisse finden Sie am Wahltag ab ca. 17.00 Uhr auf der Homepage der Gemeinde: www.puchenuau.at

Zur Wahl am 29. September bringen Sie den personalisierten Abschnitt und einen amtlichen Lichtbildausweis in das Wahllokal mit.

Wenn Sie am Wahltag voraussichtlich nicht in Ihrem zuständigen Wahllokal wählen können, dann beantragen Sie am besten eine Wahlkarte für die Briefwahl. Nutzen Sie dafür bitte das Service in unserer „Amtlichen Wahlinformation“, weil dieses personalisiert ist. Dafür haben Sie drei Möglichkeiten:

- schriftlich mit der beiliegenden und personalisierten Anforderungskarte mit Rücksendekuvert
- persönlich am Gemeindeamt
- oder **elektronisch im Internet:**

Mit dem personalisierten Code auf der Wählerverständigungskarte in der „Amtlichen Wahlinformation“ können Sie ganz einfach und rund um die Uhr Ihre Wahlkarte beantragen, auf:

www.wahlkartenantrag.at

Beantragen Sie Ihre Wahlkarte möglichst frühzeitig! Wahlkarten können NICHT telefonisch beantragt werden! Der letztmögliche Zeitpunkt für schriftliche oder Online-Anträge ist der 25. September 2019. Je nach Antragsart erfolgt die Zustellung zumeist mittels eingeschriebener Briefsendung auf Ihre angegebene Zustelladresse. Die Wahlkarte muss dann spätestens am 29. September 2019, um 17.00 Uhr bei der zuständigen Bezirkswahlbehörde einlangen (= Briefwahl). Sie haben weiters die Möglichkeit, die Wahlkarte am Wahltag bei jedem geöffneten Wahllokal oder bei jeder Bezirkswahlbehörde abzugeben.

Auslandsösterreicher können den Antrag auf die Wahlkarte auch bei österreichischen Vertretungsbehörden stellen. Die Stimmabgabe kann dann ebenfalls per Briefwahl (= rechtzeitige Übermittlung an die zuständige Wahlbehörde) oder Überreichung an die österreichische Vertretungsbehörde erfolgen.

Alle unsere Wahllokale sind problemlos auch von Menschen mit Beeinträchtigung zu erreichen. Sollte es dennoch zu unerwarteten Schwierigkeiten kommen, ist selbstverständlich die Wahlbehörde des jeweiligen Wahlsprenzels jederzeit zur Hilfestellung bereit.

Änderung Gemeindemedien

Aus organisatorischen Gründen mussten der Erscheinungszyklus und alle damit zusammenhängenden Termine der Gemeindezeitungen bis zum Ende des Jahres abgeändert werden. Hier finden Sie die aktuelle Übersicht der Termine für die Gemeindemedien:

Medium	für	Redaktionsschluss	Zustellung Haushalte spätestens
GT Sept.	September	10.8.2019	30.8.2019
GN III / 2019	Okt. + Nov.	15.9.2019	11.10.2019
GT Dez.	Dezember	10.11.2019	29.11.2019

Beiträge, Veranstaltungsankündigungen, Inserate, Plakate, ... die wir veröffentlichen sollen, senden Sie bitte noch VOR Redaktionsschluss an unsere Redaktion.

Alle Beiträge, die danach einlangen, können nicht mehr berücksichtigt werden. Wir bitten um Verständnis!

Redaktion: Sonja Rechberger
(0732) 221055 - 235
sonja.rechberger@puchenau.at

Wir vergrößern unser Team in Puchenau und suchen:

Vorturner/innen mit mindestens Qualifikation „Übungsleiter/in“ von Sportakademien oder Sportdachverbänden zur Übernahme einer Kinder- oder Erwachsenen-Trainingsgruppe in Haupt- oder Teilverantwortung für die Saison von Anfang Oktober 2019 bis Ende Mai 2020. Wir bieten Unterstützung und eine angemessene Aufwandsentschädigung.

Bei Interesse oder Fragen bitte um Kontaktaufnahme mit:

Thomas Niedermair

Sektionsleiter Fitness

Tel: **0664-1480626**

Email: **tniedermair@icloud.com**



Sport- & Bewegungsangebot 2019/2020



Beim Mitmachen in den Räumlichkeiten unbedingt auf geeignetes Schuhwerk achten, es sind ausnahmslos HALLENSCHUHE zu tragen!

Montag Union Pilates RückenFIT mit Yoga w/m

18.30-19.20 Uhr (ab 30.09.) NMS-Turnsaal, Gerda Modera (0650/9221531)

Montag Union Pilates BodyFIT mit Yoga w/m

19.30-20.20 Uhr (ab 30.09.) NMS-Turnsaal, Gerda Modera (0650/9221531)

Montag ASKÖ Frauengymnastik

19.30-20.50 Uhr (ab 23.09.) VS-Turnsaal, Elisabeth Lang (0664/73591509)

Dienstag Union Toning w/m

18.30-19.20 Uhr (ab 01.10.) NMS-Turnsaal, Claudia Ecker-Kosgei (0676/6393841)

Dienstag Union Step-Workout w/m

19.30-20.20 Uhr (ab 01.10.) VS-Turnsaal, Birgit Pargfrieder (+4350100646758)

Mittwoch Seniorenbund Nordic Walking - Treff

08.30 Uhr
jeden Mi., Gemeindevorplatz

Mittwoch Feldenkrais-Kurs

08.45-10.00 Uhr (ab 02.10.) Ballettsaal LMS, Elisabeth Dobramysl (0732/221949)

Mittwoch Feldenkrais-Kurs

17.15-18.30 Uhr (ab 02.10.) Kindergarten OG, Elisabeth Dobramysl (0732/221949)

Mittwoch Feldenkrais-Kurs

18.45-20.00 Uhr (ab 02.10.) Kindergarten OG, Elisabeth Dobramysl (0732/221949)

Mittwoch ASKÖ Ski- und Fitgymnastik

19.30-20.50 Uhr (ab 25.09.) NMS-Turnsaal, Birgit Pargfrieder (+4350100646758)

Mittwoch Union Eltern-Kind-Turnen

16.30-17.20 Uhr (ab 02.10.) VS-Turnsaal, Frauke Kühne (0699/19094780)

Mittwoch Union KidsFIT

16.30-17.20 Uhr (ab 02.10.) NMS-Turnsaal, Frauke Kühne (0699/19094780)

Mittwoch Union Power-KondiGym w/m

17.30-18.20 Uhr (ab 02.10.) VS-Turnsaal, Ansprechpartner (0664/1480626)

Donnerstag Pensionistenverband Turnen

16.00-17.00 Uhr (ab 03.10.) NMS-Turnsaal, Christine Hillebrand (0664/4446402)

Donnerstag Union FunnyFIT für Frauen

17.00-17.50 Uhr (ab 03.10.) VS-Turnsaal, Gabriela Schürz (0664/73666099)

Donnerstag Seniorenbund Gymnastik

17.15-18.00 Uhr (ab 03.10.) NMS-Turnsaal, Dieter Lindl (0732/222774)

Donnerstag Seniorenbund Line Dance

18.05-18.55 Uhr (ab 03.10.) NMS-Turnsaal, Monika Gabriel (0699/12947397)

Donnerstag Union TopFIT w/m

18.00-19.00 Uhr (ab 03.10.) VS-Turnsaal, Thomas Niedermair (0664/1480626)

Donnerstag ASKÖ Rücken FIT 1

18.00-19.00 Uhr (ab 03.10.) Kindergarten EG, Elisabeth Lang (0664/73591509)

Donnerstag ASKÖ Rücken FIT 2

19.10-20.10 Uhr (ab 03.10.) Kindergarten EG, Elisabeth Lang (0664/73591509)

Donnerstag ASKÖ Nordic Walking

Sommer: 17.00 Uhr
Winter: 15.00 Uhr
Regenbogenbrunnen Marktplatz,
Elisabeth Lang (0664/73591509) & Sylvia Weidinger (0650/5529903)

Donnerstag Union Intelligente Fitness für Männer

19.00-21.00 Uhr (ab 03.10.) VS-Turnsaal, Thomas Niedermair (0664/1480626)

Freitag Union Pilates RückenFIT mit Yoga w/m

08.30-09.20 Uhr (ab 04.10.) Ballettsaal LMS, Gerda Modera (0650/9221531)

Freitag Abenteuerturnen Kinder (4-6 Jahre)

14.00-15.00 Uhr (ab 04.10.) NMS-Turnsaal, Mag. Mario Frei

Freitag Abenteuerturnen Kinder (7-10 Jahre)

15.00-16.00 Uhr (ab 04.10.) NMS-Turnsaal, Mag. Mario Frei



Fischwasserverpachtung

Gemäß § 6 OÖ. Fischereigesetz, wird die Neuverpachtung der Puchenaus Fischgewässer Wiesingerbachl und Hammerbach öffentlich ausgeschrieben.

Interessenten können sich bis 29. Nov. 2019 (12.00 Uhr) unter Angabe der Vorstellungen über den Pachteuro bei der Gemeinde Puchenuau bewerben. Der Pachtvertrag soll in Form eines freien Übereinkommens an den Meistbieter vergeben werden. Das Pachtverhältnis beginnt am 1. Februar 2020 und endet mit 31. Jänner 2030.



Bild von PublicDomainImages auf Pixabay

Kinder, wie die Zeit vergeht ...

Das Kinderneest Puchenuau besteht jetzt schon seit 20 Jahren. Hier werden in zwei Gruppen 20 Kinder liebevoll betreut.



Nach einem Baby-Boom im Jahr 2018 mit 54 Geburten werden wir ab 2020 wohl aus allen Nähten platzen. Das Kinderneest Puchenuau sucht zur Unterstützung für das Jahr 2020/21 Tagesmütter aus Puchenuau und solche die es werden wollen. Wenn Sie Interesse oder Fragen haben, wenden Sie sich gerne an uns. Wir freuen uns auf Ihren Anruf bzw. auf Ihre Nachricht.

Das Kinderneestteam, Leitung Andrea Fischer

Tel: (0732) 221055 - 314

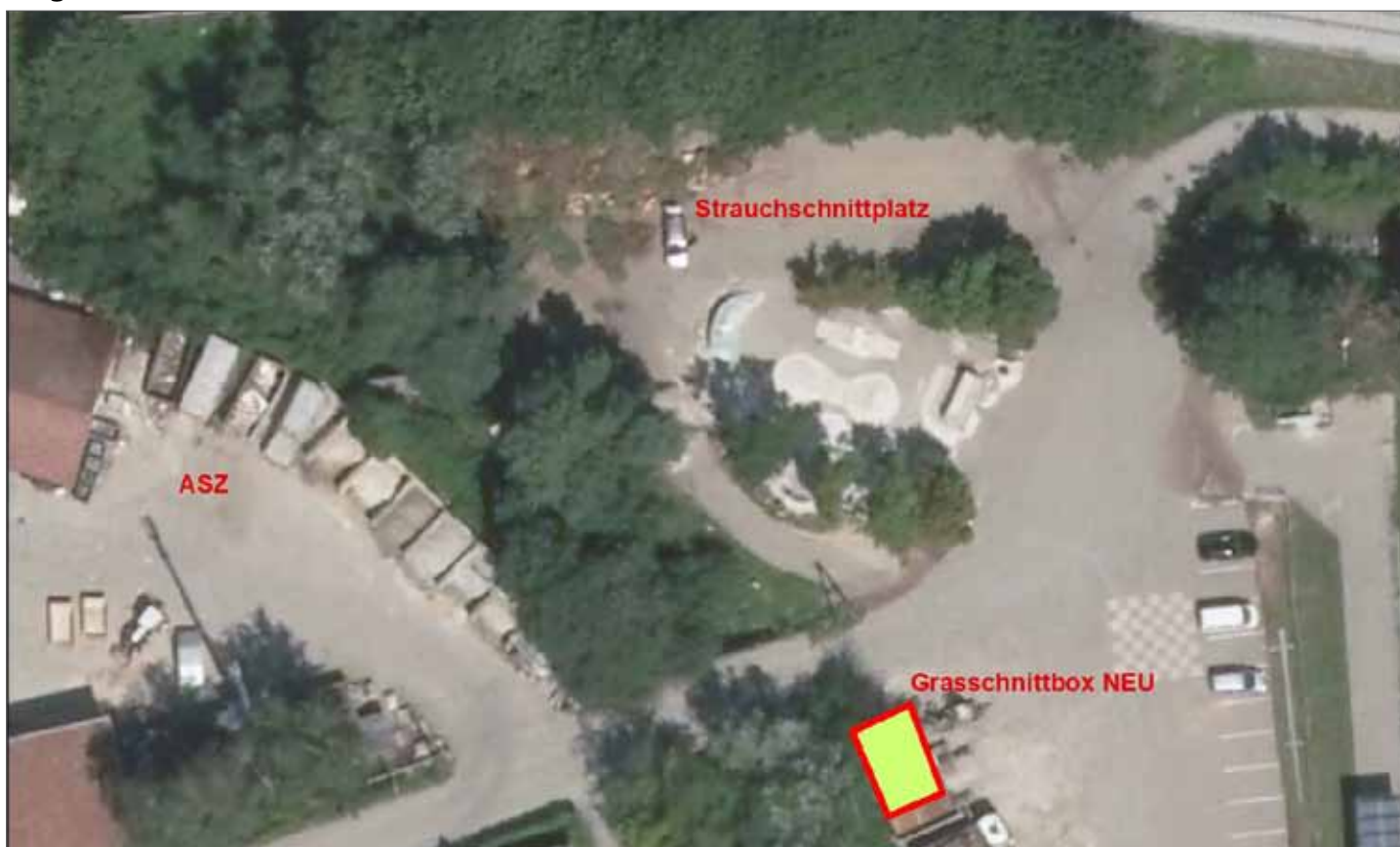
Email: kinderneest@puchenuau.at



Fotos: Kinderneest Puchenuau

Grasschnitt entsorgen in Puchenuau leicht gemacht

Bitte entsorgen Sie Ihren Grasschnitt sowie das Fallobst in der dafür vorgesehenen Grasschnittbox. Diese wird wöchentlich entleert. Bitte beachten Sie, dass am Strauchschnittplatz KEIN Grasschnitt entsorgt werden darf.



Was ist los? September 2019

Fr. 6. Sept.
19 Uhr, Buchensaal

„Durch Reden kommen d'Leut zam“
VA: SPÖ

jeden Fr. und Sa. Verkauf von Imkereiprodukten
Marktplatz Das Beste aus den Bienenstöcken des Imkervereines

jeden Fr. Obst & Gemüse, Mühlviertler Bioerdäpfel
15-18.30 Uhr, Marktplatz Wolfgang Stöbich

jeden Sa. Puchenuer Bauernmarkt
8-12 Uhr, Marktplatz mit Grillhendl, VA: SPÖ Puchenuer

ACHTUNG neue Adresse:

**Wilheringerstraße 14, 4048 Puchenuer
Multifunktionszentrum**

Ist Ihr Feuerlöscher einsatzbereit?



**Freitag, 6. Sept. 2019
14 bis 19 Uhr**

**Samstag, 7. Sept. 2019
8 bis 12 Uhr**



Die FF Puchenuer bietet an den beiden Tagen im neuen Feuerwehrhaus eine Überprüfung Ihrer Feuerlöscher an.

Ärzte & Apotheken

Dr. Moshammer, Puchenuer

Mo, Di, Mi, Do, Fr: 7.30 - 12 Uhr
Di, Do: 16.30 - 18.30 Uhr
Kainzenbergerstr. 4, Tel. 0732/ 22 10 21.

Dr. Grünzweig, Puchenuer

Mo, Di, Mi, Do: 8 - 11.30 Uhr
Mo, Mi: 16.30 - 18.30 Uhr
Fr: 8 - 11 Uhr
Golfplatzstr. 11, Tel. 0732/ 22 15 65.

Dr. Müllner, Pöstlingberg

Mo: 8 - 11.30 und 17 - 19 Uhr
Di: 8 - 11.30 Uhr
Mi: 8 - 11.30 und 17 - 19 Uhr
Do: 8 - 10 Uhr
Fr: 8 - 11.30 Uhr
Hohe Straße 193, 4040 Pöstlingberg, Tel. 0732/ 73 11 70

Außerhalb der Ordinationszeiten erreichen Sie in dringenden Fällen den jeweils diensthabenden Hausarzt des Bezirkes UU über den **Hausärztlichen Notdienst 141**

Apotheke:

Apotheke Puchenuer,

Mo, Di, Mi, Do, Fr: 8 - 12 und 15 - 18 Uhr
Sa: 8 - 12 Uhr
Golfplatzstr. 2, Tel. 0732/ 22 16 49.

Apothekennotrufnummer Tel. 1455

Gesundheitstelefon Tel. 1450



Strauchschnitt- Entsorgung

jederzeit kostenlos beim
Sammelplatz Wilheringer-
straße (Sportplatz)

**Sammelaktion am
15. Oktober 2019**

Entsorgung von Sperrmüll & Alteisen

jeden Mo., Fr. und Sa.
im ASZ Puchenuer

**Sammelaktion am
12. September 2019**



Eltern- Mutterberatung Herbst 2019

Gramastetten
2. Montag im Monat
14.00 - 16.00 Uhr

9. September
14. Oktober
11. November
9. Dezember

Walding
4. Dienstag im Monat
13.30 - 15.30 Uhr

24. September
22. Oktober
26. November
Dezember entfällt (Hlg. Abend)

**Kinder- und
Jugendhilfe**
Urfahr-Umgebung



Willkommen im Urzeitwald Gosau.

**Action, Spiel und Spaß bei 50 % Ermäßigung
vom 26.8. bis 7.9.2019.**

Im Urzeitwald Gosau kann sich die ganze Familie in eine längst vergangene Zeit versetzen und dabei phantastische Urzeittiere wie zum Beispiel Rieseninsekten, Flugsaurier und Mammuts entdecken. Die Reise beginnt vor rund 600 Millionen Jahren und führt durch die wichtigsten Schritte der Evolution. Erlebnis pur bieten die 25 unterschiedlichen Stationen. Insgesamt 12.000 m² „Urzeitwald“ gilt es zu erforschen und zu entdecken. Maßstabsgetreu und einzigartig sind die Geschöpfe, die auf dem Weg durch den Urzeitwald zu finden sind. Badesachen und Reservebekleidung nicht vergessen!

Infos unter: www.familienkarte.at

